

人工电源网络

LISN AR 50



符合下列标准

> RTCA/DO 160 S20 & S22

概述

LISN AR 50 人工电源网络满足 RTCA/DO 160 第 20 部分和第 22 部分对人工电源网络 (LISN) 的要求, 用于给 EUT 提供输入功率的电源阻抗, 保证试验结果的一致性。

使用时, 只需将受试设备 (EUT) 连接到 OUTPUT 输出端, 电源连接到 INPUT 输入端即可。50 Ω OUTPUT (同轴输出) 端口采用标准 BNC 型接口。

特点

- > 性能稳定
- > 接线简单

应用领域

- > 军用

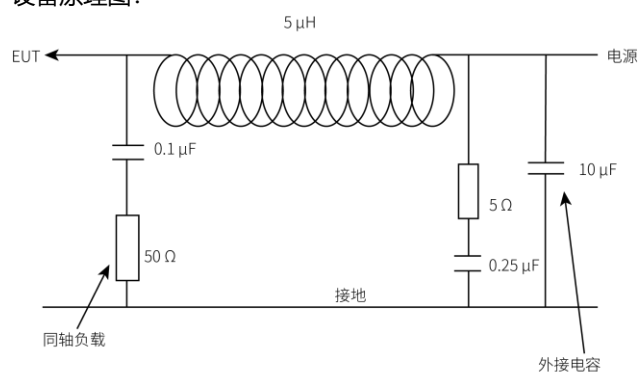
技术参数	
测试电压 Vmax	600 VDC, 530 V 400 Hz, 270 V 890 Hz
测试电流 I _{max}	50 A
瞬时最大电流	100 A
同轴端子	BNC 型
电感	5 μH
耦合电容	0.1 μF
阻抗频率范围	0.01 MHz ~ 400 MHz

通用参数	
机箱尺寸	220 mm*220 mm*257mm(宽*高*深)
仪器重量	约 5 kg
环境温度	15°C ~35°C
相对湿度	45% ~75%
大气压力	86 kPa ~ 106 kPa

附件	
说明书、LISN AR 50 耦合校准电容	

选购件	
LISN AR 50 阻抗校准夹具	

设备原理图:





苏州泰思特电子科技有限公司

地 址：江苏省苏州市科技城峨眉山路99号
电 话：0512-68413700 68413800 68413900
E-mail：info@3ctest.cn
www.3ctest.cn

深圳办事处

地 址：深圳市南山区西丽茶光路华文大厦805室
电 话：0755-86626661 86344313 86626625

北京办事处

地 址：北京市海淀区上地信息路甲28号科实大厦
D座D206室
电 话：010-82899948 010-82899984

成都办事处

地 址：成都市高新区天益街38号(地铁高新站出口)
理想中心3栋1501室
电 话：028-65772800 028-85327800

西安办事处

地 址：西安市高新区锦业路(与丈八三路交汇)绿地
中央广场维萨瀛海大厦2204室
电 话：029-68985077

台 湾

台湾利诺科技有限公司
地 址：新北市新店区宝桥路235巷130号6F-5
电 话：+886-2-89121185
Email: sales@richtec.com.tw
www.richtec.com.tw

韩 国

TESTEK Co., LTD.
Add.: 601Ho, SungwoonKoa, 141 Hyeonam-ro,
Suji-Gu, Yongin-Si, Gyeonggi-Do, South Korea.
Tel: +82 70 4099 2071,
E-mail: woo@testek.co.kr
www.testek.co.kr

新加坡

QUANTEL PTE LTD.
Add.: 25 Kallang Ave, #05-02, 339416, Singapore
Tel: +65 6745 3200
Email: engtat.ong@sg.quantel-global.com
www.quantel-global.com

美 国

THE EMC SHOP
Add.: 7401 Galilee Rd. #160, Roseville, CA 95678,
USA
Tel: +1 844 423 7435
Email: brendon.berg@theemcshop.com
www.theemcshop.com

俄罗斯

CDIP LLC
Add.: Room 7, Building 5, House 69, Ryabinovaya
Street, Moscow 121471, Russia
Tel: +7 (495) 956 20 22
Email: info@cdip.ru
www.cdip.ru