

## 电压纹波干扰模拟器（脉冲 A）

LFS 300A



### 符合下列标准

> ISO/DTS 7637-4:A

### 概述

LFS 300A 电压纹波干扰模拟器符合 ISO/DTS 7637-4: A-2017 标准，满足新能源车载电驱动及高压零部件的瞬态传导测量标准脉冲 A 要求。该设备采用我司的第三代控制平台设计，具有控制智能化，操作简单，只需在界面设置相关参数即可进行一键运行测试。

### 特点

- > 5.7寸彩色触摸屏前面板操作；
- > 符合 ISO/DTS 7637-4:A 标准
- > 一体化的设计使系统更加简便、安全、耐用；
- > 关键器件全部采用优质进口材料，质量可靠、外观精美、操作舒适；
- > 以太网、RJ45接口，用于 PC 远程控制、打印测试报告；

### 应用领域

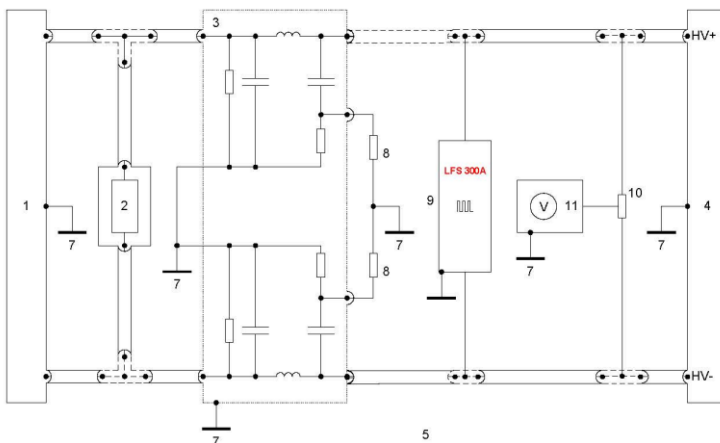
- > 新能源汽车

技术参数	
频率范围	1KHz~300KHz/占空比50%
频率步进	1KHz/10KHz
开路输出电压 Upp	0.5~50V 可调
纹波驻留时间	1~5s 可调
发生器输出阻抗	$Z_{out} \leq 0,5 \Omega$ ( $Z_{out} = U_{pp}/I_{pp}$ .)
$T_{Rise}, T_{Fall}$	$< 1 \mu s$ @开路电压 (25 Vpp)
$T_{Rise}, T_{Fall}$	$< 2,5 \mu s$ @短路电流 ( $\geq 50 A_{pp}$ );
电流容量	$\geq 32 A$ (rms), $\geq 70 A$ (peak)
耦合	差模: 120 $\mu F$ (单端或双端可选) 共模: 30uF + 10ohm 电阻
串行接口	LAN 以太网 RJ45
试验模式	HV+line-to-HV-line; HV+ line-to-ground; HV- line to ground; HV-&HV- line to ground

通用参数	
供电电压	AC 110/220V, $\pm 10\%$ , 45-65Hz
环境温度	15 - 35°C
外形尺寸	600*450*370 (长*宽*高 8U) 625*450*195 (长*宽*高 4U)
重量	约70Kg

随机标配
设备2台、说明书、检测报告、测试线、保险丝

标准测试连接示意图:



## 苏州泰思特电子科技有限公司

### 总 部

地 址：江苏苏州市高新区金山路198号安达科技园2号楼  
电 话：0512-68413700/3800/3900  
传 真：0512-68079795  
http://www.3ctest.cn      Email: info@3ctest.cn

### 北京办事处

地 址：北京市海淀区上地信息路甲28号科实大厦D座D 206室  
电 话：010-82899984      010-82899948  
传 真：010-82899943      邮 编：100085

### 成都办事处

地 址：成都市高新区天益街38号(地铁高新站出口)理想中心  
3栋1501室  
电 话：028-85327800  
传 真：028-85311400      邮 编：6100085

### 深圳办事处

地 址：深圳市南山区西丽茶光路华文大厦805室  
电 话：0755-86626625      0755-86344313  
传 真：0755-26966255      邮 编：518055

### 西安办事处

地 址：西安市高新区锦业路（与丈八三路交汇）绿地中央广场  
维萨瀛海大厦2204室  
电 话：029-68985077      029-68985700  
传 真：029-68717677      邮 编：710077



台湾利诺科技有限公司  
电 话：+886-2-89121185  
传 真：+886-2-89121812  
地 址：新北市新店区宝桥路235巷130号6F-5  
邮 编：23145  
http://www.richtec.com.tw  
Email: rich.tec@msa.hinet.net



TESTEK Co.,LTD  
Address: 601Ho, SungwoonKoa, 141 Hyeonam-ro,  
Suji-Gu, Yongin-Si, Gyeonggi-Do, 448-808  
Tel: 070-4099-2072/H.P: 010-6500-6648  
Email: woo@testek.co.kr  
http://www.testek.co.kr, www.3ctest.co.kr



Quantel Pte Ltd  
Address: 46 Lorong 17 Geylang #05-02  
Enterprise Industrial Building  
Singapore 388568  
Tel: +65 6745 3200  
Email: info@quantel-global.com  
https://www.quantel-global.com



The EMC Shop  
Address: 7401 Galilee Rd. #160 Roseville, CA 95678  
Tel.: 844.423.7435  
Email: sales@theemcshop.com  
https://www.theemcshop.com



Russia Agency:  
“CDIP”, llc.  
Add.: 121471, Moscow, Ryabinovaya street, house 69,  
building 5, room. 7  
Mr. Sventickiy Andrey  
Tel.: +79856003171 / +7(495) 956-20-22  
Email: info@cdip.ru / andrey.sventickiy@cdip.ru  
www.cdip.ru