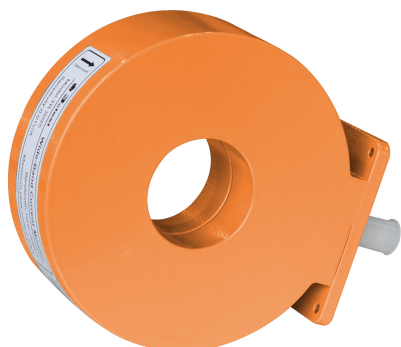


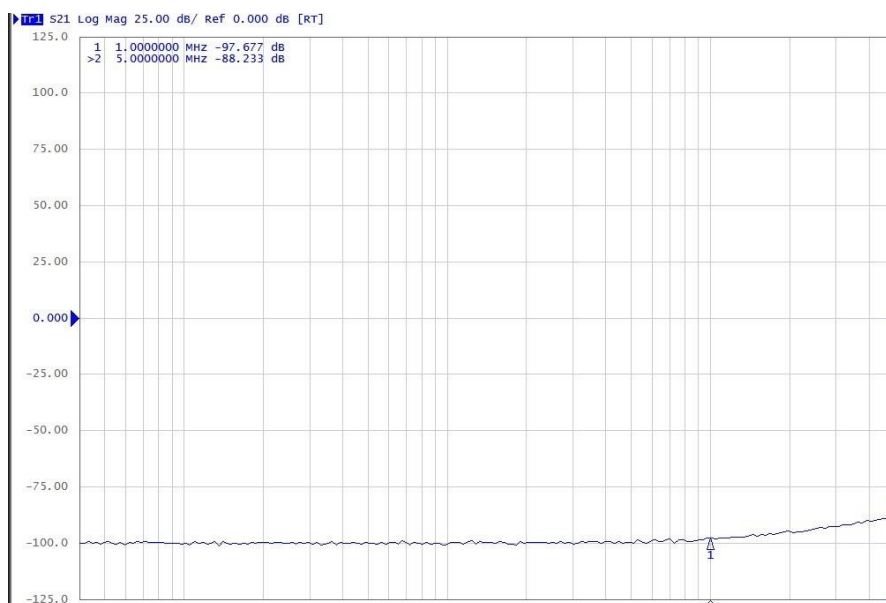
CM 0301M 宽带电流监测钳



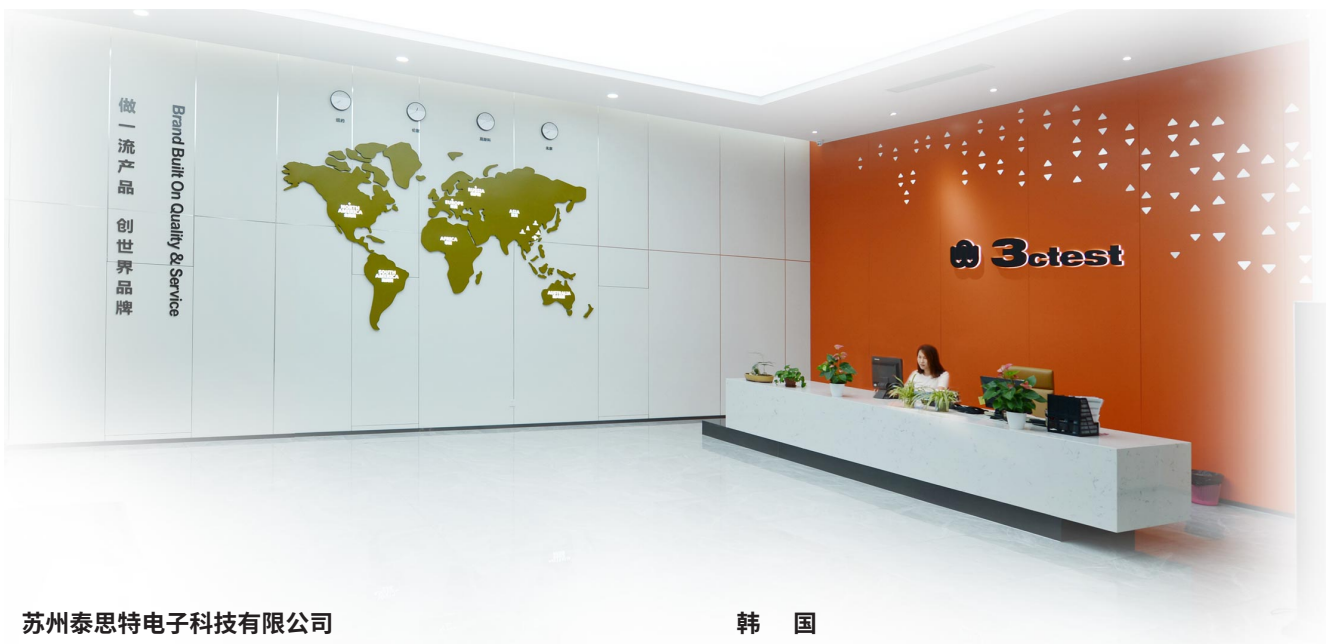
CM 0301M宽带电流监测钳用于10 Hz-1 MHz交变电流及时域脉冲电流的测量。通过电磁耦合方式将时谐信号电流或脉冲信号电流以电压方式传递给记录设备，具有波形无畸变、与电流载体物理隔离等特点。满足各类标准对1 MHz及以下时谐信号、上升时间小于350 ns瞬态脉冲信号的测量需求。广泛应用于电磁兼容传导敏感度（抗扰度）测试。

技术参数

灵敏度	0.001 V/A	上限频率 (-3dB)	1 MHz
输出阻抗	50 Ω	内直径	40 mm
最大峰值电流	200,000 A	外直径	116 mm
最大连续电流 (有效值)	400 A	厚度	40 mm
上升时间	350 ns	接口形式	BNC type
安秒积	6 A·s	工作温度	0 $^{\circ}$ C-65 $^{\circ}$ C
下限频率 (-3dB)	10 Hz	重量	1 kg



CM 0301M 宽带电流监测钳 s21 曲线*



苏州泰思特电子科技有限公司

地 址：江苏省苏州市科技城峨眉山路99号
电 话：0512-68413700 68413800 68413900
E-mail：info@3ctest.cn
www.3ctest.cn

深圳办事处

地 址：深圳市南山区西丽茶光路华文大厦805室
电 话：0755-86626661 86344313 86626625

北京办事处

地 址：北京市海淀区上地信息路甲28号科实大厦
D座D206室
电 话：010-82899948 010-82899984

成都办事处

地 址：成都市高新区天益街38号(地铁高新站出口)
理想中心3栋1501室
电 话：028-65772800 028-85327800

西安办事处

地 址：西安市高新区锦业路(与丈八三路交汇)绿地
中央广场维萨瀛海大厦2204室
电 话：029-68985077

台 湾

台湾利诺科技有限公司
地 址：新北市新店区宝桥路235巷130号6F-5
电 话：+886-2-89121185
Email: sales@richtec.com.tw
www.richtec.com.tw

韩 国

TESTEK Co., LTD.
Add.: 601Ho, SungwoonKoa, 141 Hyeonam-ro,
Suji-Gu, Yongin-Si, Gyeonggi-Do, South Korea.
Tel: +82 70 4099 2071,
E-mail: woo@testek.co.kr
www.testek.co.kr

新加坡

QUANTEL PTE LTD.
Add.: 25 Kallang Ave, #05-02, 339416, Singapore
Tel: +65 6745 3200
Email: engtat.ong@sg.quantel-global.com
www.quantel-global.com

美 国

THE EMC SHOP
Add.: 7401 Galilee Rd. #160, Roseville, CA 95678,
USA
Tel: +1 844 423 7435
Email: brendon.berg@theemcshop.com
www.theemcshop.com

俄罗斯

CDIP LLC
Add.: Room 7, Building 5, House 69, Ryabinovaya
Street, Moscow 121471, Russia
Tel: +7 (495) 956 20 22
Email: info@cdip.ru
www.cdip.ru