

CoreLab 抗扰度测试软件



概述

Corelab 是 3ctest 一体化测试软件，软硬件一同构成整个测试系统。本软件目前已满足 DO160 系列、国军标系列、电子电气试验系列测试。支持以太网通信模式，极大的方便用户使用；可设置自动化测试序列，实现远程一键测试操作，操作更简便。

特点

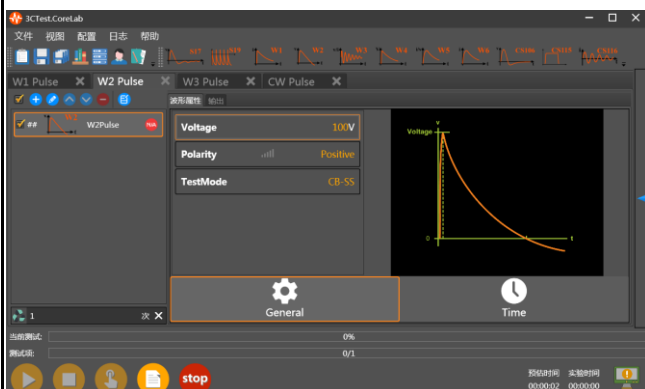
- >兼容 Windows 7, Windows 8 and Windows 10 操作系统；
- >支持以太网接口和串口通讯模式；
- >可控制 DO160 系列设备 (LSS 160SS、LSS 160MS、ETS 160MB 以及 VSS 160S17) ；
- >可控制美军标系列设备 (TPS-CS106、TPS-CS115、DOS-CS116) ；
- >可控制国军标系列设备 (PFS 181)；
- >可控制电子电气实验系列设备 (CDS300、CMS 500/CMM 500、ADS 500、MFSxxAP、EDS 20H) ；
- >波形、标准库界面显示根据添加设备所属系列分类显示；
- >强大的排程和测试序列，一键式远程控制测试；
- >支持单个测试/序列测试报告导出，支持用户自定义的测试报告模板；
- >紧急停止功能，一键控制，使测试更安全。

产品功能亮点

- >多窗口图形化 UI；
- >支持参数排程测试、测试序列，一键进行测试，操作简单；
- >可设置客户信息，自动生成测试报告，并支持测试报告的导出，方便用户记录实时数据；
- >直观的设备配置和管理界面，连接状态一目了然；
- >波形的保存和加载功能，可对保存的波形进行管理；
- >标准库、设备支持更新

功能亮点详细描述

■ 多窗口图形化 UI:



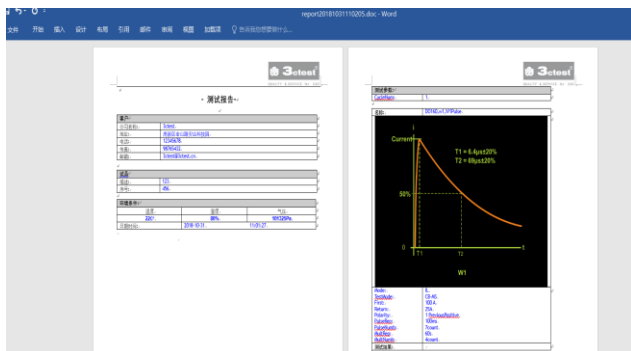
支持同时开启多个测试编辑窗口，各个窗口独立设置操作，配合波形图例，参数含义一目了然。

■ 支持参数排程测试、测试序列，一键进行测试，操作简单



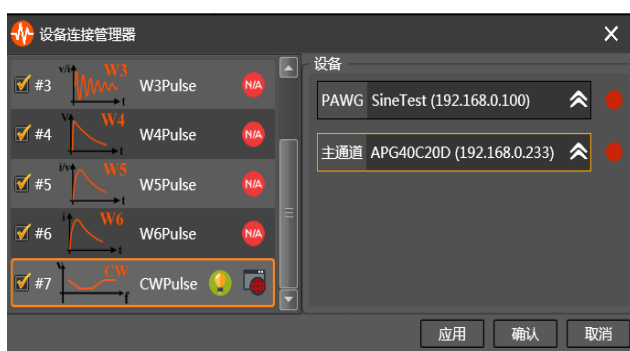
一个测试中可添加多个测试步骤序列，方便用户对一台或多台试品进行一系列实验，实现一键测试，操作简单。而对于测试参数而言，Corelab 也支持对多个参数进行排程设置，实现参数的迭代测试，避免频繁设置参数。

■ 支持测试报告的导出，方便用户记录实时数据



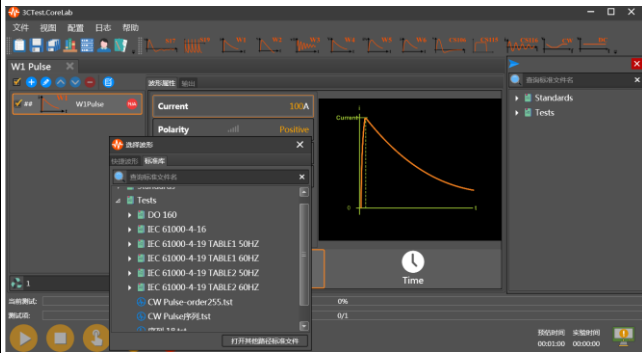
可设置缺省报告表头信息或用户可以根据自身实际业务需要，按照使用说明书和例子，自行编辑测试报告模板，在测试结束后会自动生成含实验数据的报告，用户也可以在运行开始前手工生成报告，以方便测试时记录一些信息。

■ 直观的设备配置和管理界面，连接状态一目了然



设备信息在单独配置界面全部展示，连接状态和仪器在线状态一目了然。

波形的保存和加载功能，可对保存的波形进行管理



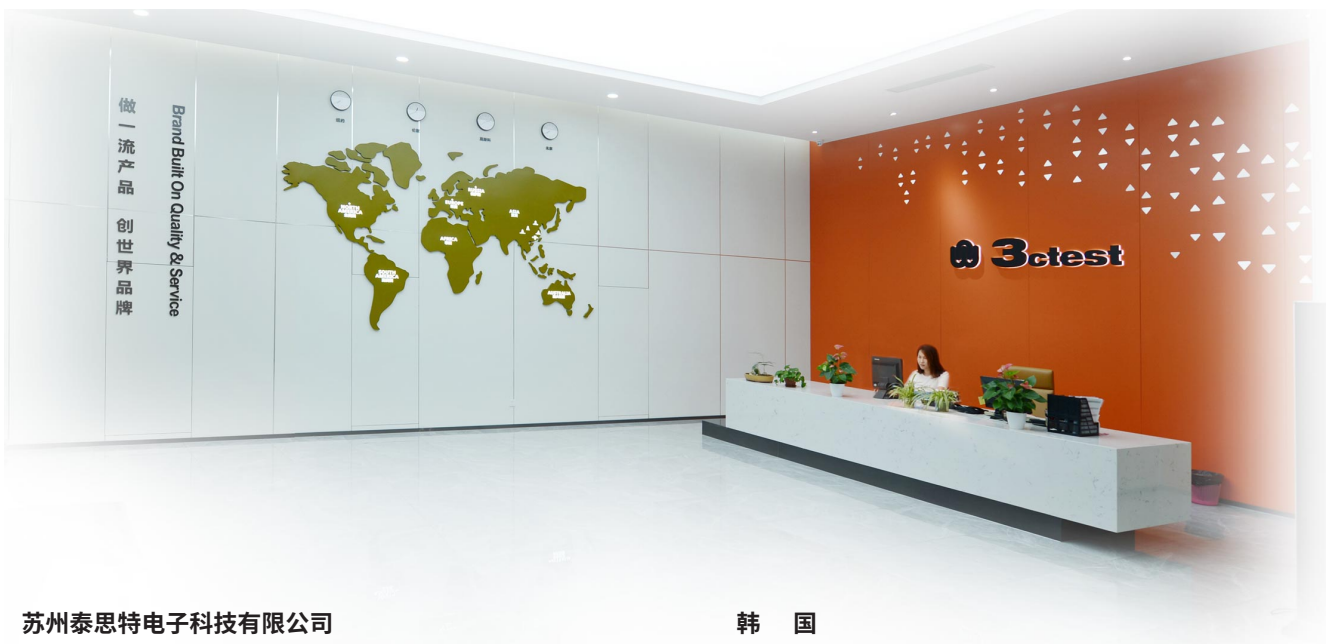
Corelab 可将标准库或自定义编程的波形进行保存操作，同时也可加载这些保存的文件；Corelab 对用户自定义编程的文件进行管理，用户可自定义文件夹名称和保存文件名称，方便进行管理和再次调用测试。

软件支持标准库

- | | |
|-------------------------------|------------------|
| > DO160 22.01 PIN | > MIL CS116 |
| > DO160 22.02 Single Stroke | > DO160 S19 |
| > DO160 22.03 Multiple Stroke | > IEC 61000-4-2 |
| > DO160 22.04 Multiple Burst | > IEC 61000-4-4 |
| > DO160 S17 | > IEC 61000-4-5 |
| > GJB 181-86 | > IEC 61000-4-8 |
| > GJB 181A 2003 | > IEC 61000-4-9 |
| > IEC 61000-4-16 | > IEC 61000-4-11 |
| > IEC 61000-4-19 | > IEC 61000-4-12 |
| > MIL CS106 | > IEC 61000-4-29 |
| > MIL CS115 | > IEC 61000-4-34 |

软件支持设备

ADS 500	ETS 160MB
CCS 600	ISG 1800
CDS 300	LSS 160SM6
CMS 500&CMM 500	LSS 160SS
CWS 600/800/1000	MFS 400/1200
CWS 600/800/1000G	MFS xxAP
CWS 600CT	PFS 181
CWS 600T	PFS 22xx S/SD/D/SVD
DCP 1800	RWS 600
DOS-CS116	TPS-CS106
EDS 20H	TPS-CS115
EFT xxT	VSS 160S17



苏州泰思特电子科技有限公司

地 址：江苏省苏州市科技城峨眉山路99号
电 话：0512-68413700 68413800 68413900
E-mail：info@3ctest.cn
www.3ctest.cn

深圳办事处

地 址：深圳市南山区西丽茶光路华文大厦805室
电 话：0755-86626661 86344313 86626625

北京办事处

地 址：北京市海淀区上地信息路甲28号科实大厦
D座D206室
电 话：010-82899948 010-82899984

成都办事处

地 址：成都市高新区天益街38号(地铁高新站出口)
理想中心3栋1501室
电 话：028-65772800 028-85327800

西安办事处

地 址：西安市高新区锦业路(与丈八三路交汇)绿地
中央广场维萨瀛海大厦2204室
电 话：029-68985077

台 湾

台湾利诺科技有限公司
地 址：新北市新店区宝桥路235巷130号6F-5
电 话：+886-2-89121185
Email: sales@richtec.com.tw
www.richtec.com.tw

韩 国

TESTEK Co., LTD.
Add.: 601Ho, SungwoonKoa, 141 Hyeonam-ro,
Suji-Gu, Yongin-Si, Gyeonggi-Do, South Korea.
Tel: +82 70 4099 2071,
E-mail: woo@testek.co.kr
www.testek.co.kr

新加坡

QUANTEL PTE LTD.
Add.: 25 Kallang Ave, #05-02, 339416, Singapore
Tel: +65 6745 3200
Email: engtat.ong@sg.quantel-global.com
www.quantel-global.com

美 国

THE EMC SHOP
Add.: 7401 Galilee Rd. #160, Roseville, CA 95678,
USA
Tel: +1 844 423 7435
Email: brendon.berg@theemcshop.com
www.theemcshop.com

俄罗斯

CDIP LLC
Add.: Room 7, Building 5, House 69, Ryabinovaya
Street, Moscow 121471, Russia
Tel: +7 (495) 956 20 22
Email: info@cdip.ru
www.cdip.ru