

高压人工电源网络 TANLH 200



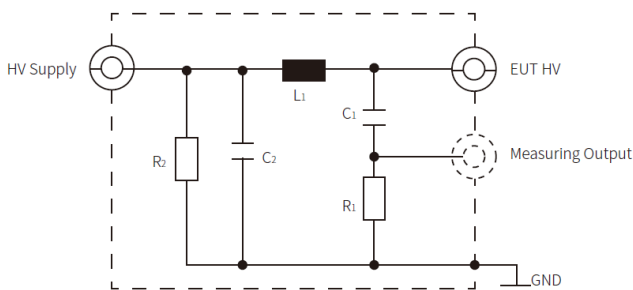
符合下列标准

- > CISPR 25
- > ISO 7637-4
- > ECE R10

概述

TANLH 200 高压人工电源网络依据标准 CISPR 25, ISO 7637-4 和 ECE R10 设计而成，用于新能源汽车高压测试系统的干扰特性测试，能够将零部件与电源隔离，并为被试零部件提供满足要求的负载阻抗。

设计原理



- L1: 5 μ H
- C1: 0.1 μ F
- C2: 0.1 μ F/1 μ F
- R1: 1 K Ω
- R2: 1 M Ω

应用领域

- > 新能源汽车

技术参数	
符合标准: CISPR 25, ISO 7637-4 和 ECE R10	
测试电压 Vmax	300 V 400 Hz
	700 V 50/60 Hz
	1000 V DC
测试电流 I _{max}	200 A
瞬时最大电流	280 A
同轴端子	N 型
电感	5 μH
耦合电容	0.1 μF
输入电容	0.1 μF, 1 μF 可切换
频率范围	0.1 MHz ~ 150 MHz

通用参数	
机箱尺寸	200 mm*210 mm*415mm(宽*高*深)
仪器重量	7.6 kg
温度范围	15 °C ~ 35 °C
湿度范围	45% ~ 75%
气压范围	86 kPa ~ 106 kPa

附件	
说明书	

选购件	
阻抗校准治具	



苏州泰思特电子科技有限公司

地 址：江苏省苏州市科技城峨眉山路99号
电 话：0512-68413700 68413800 68413900
E-mail：info@3ctest.cn
www.3ctest.cn

深圳办事处

地 址：深圳市南山区西丽茶光路华文大厦805室
电 话：0755-86626661 86344313 86626625

北京办事处

地 址：北京市海淀区上地信息路甲28号科实大厦
D座D206室
电 话：010-82899948 010-82899984

成都办事处

地 址：成都市高新区天益街38号(地铁高新站出口)
理想中心3栋1501室
电 话：028-65772800 028-85327800

西安办事处

地 址：西安市高新区锦业路(与丈八三路交汇)绿地
中央广场维萨瀛海大厦2204室
电 话：029-68985077

台 湾

台湾利诺科技有限公司
地 址：新北市新店区宝桥路235巷130号6F-5
电 话：+886-2-89121185
Email: sales@richtec.com.tw
www.richtec.com.tw

韩 国

TESTEK Co., LTD.
Add.: 601Ho, SungwoonKoa, 141 Hyeonam-ro,
Suji-Gu, Yongin-Si, Gyeonggi-Do, South Korea.
Tel: +82 70 4099 2071,
E-mail: woo@testek.co.kr
www.testek.co.kr

新加坡

QUANTEL PTE LTD.
Add.: 25 Kallang Ave, #05-02, 339416, Singapore
Tel: +65 6745 3200
Email: engtat.ong@sg.quantel-global.com
www.quantel-global.com

美 国

THE EMC SHOP
Add.: 7401 Galilee Rd. #160, Roseville, CA 95678,
USA
Tel: +1 844 423 7435
Email: brendon.berg@theemcshop.com
www.theemcshop.com

俄罗斯

CDIP LLC
Add.: Room 7, Building 5, House 69, Ryabinovaya
Street, Moscow 121471, Russia
Tel: +7 (495) 956 20 22
Email: info@cdip.ru
www.cdip.ru